

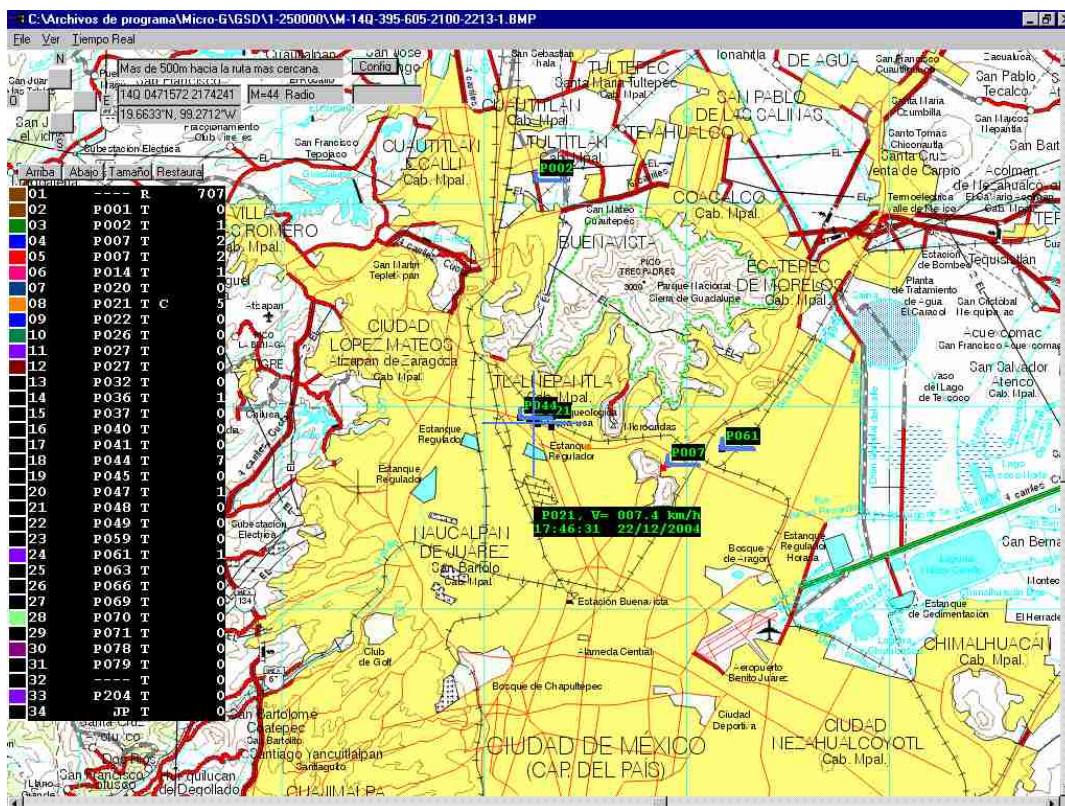
SISTEMA DE POSICIONAMIENTO GLOBAL VÍA RADIO

El sistema cuenta con un radiomodem que se instala directamente en su unidad móvil y se aprovecha la frecuencia de radio para transmitir la posición exacta del vehículo con un margen de error de 10 mts.

El sistema recupera la información del vehículo como velocidad, tiempo de inicio, ruta y proporciona la hora exacta, usted puede utilizar cualquier mapa disponible en el mercado como son los de guía roji, INEGI, mapas interestatales y correr nuestro sistema dentro de estos mapas para determinar el lugar exacto de sus unidades.

Al sistema se le pueden colocar alarmas de exceso de velocidad, de paradas máximas y se pueden enviar alertas sobre el claxon de la unidad y detener la misma en caso de colocar los sensores y los dispositivos para efectuar esa acción. El sistema de posicionamiento viene completamente en español y cuenta con toda la operatividad vía sistema con Microsoft.

COBERTURA



La cobertura es el alcance del radio en su extensión pero se puede recuperar el recorrido individual de cada unidad ya que esa información queda en memoria flash, pudiendo grabar hasta por un periodo de 15 a 30 días por un espacio de 5 seg entre grabaciones (ajutable), la verificación se puede recuperar con el software y reproducir el recorrido de cada unidad así como las paradas que realizo, aunque la unidad se haya salido de la cobertura de los radios la información de cualquier manera queda registrada y se podrá analizar posteriormente.

Software local GPS sad

Software en español

-Pantalla de configuración

-Pantalla de alarmas

-Pantalla de Rutas

-Pantalla de Configuración

-Pantalla de mandos

-Pantalla de Mapas

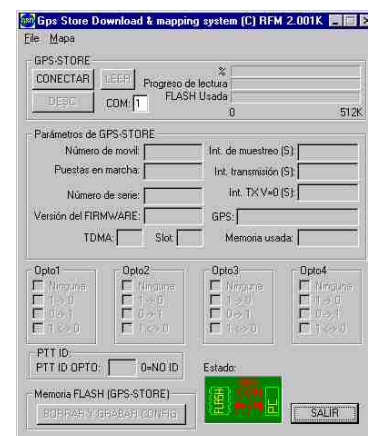
-Pantalla de Monitoreo

-Pantalla de Habilitación de vehiculos

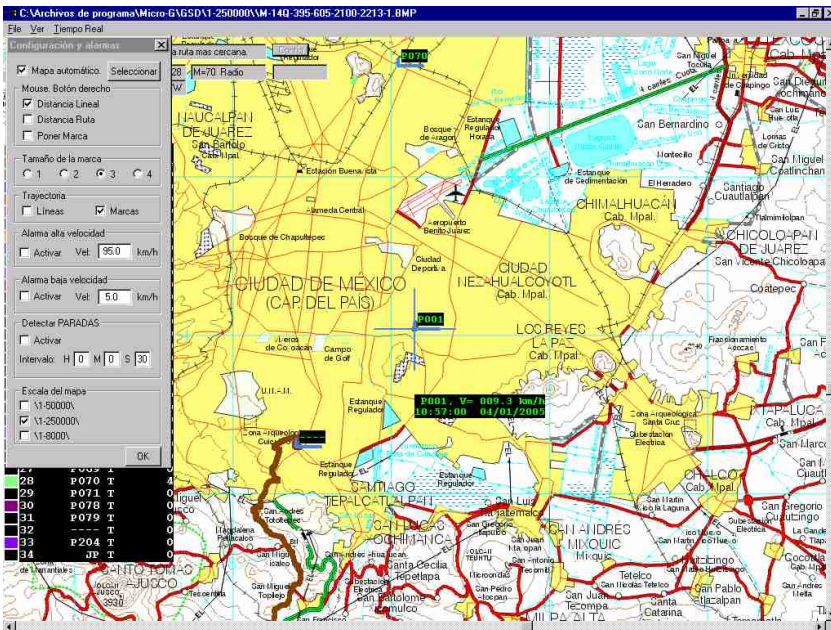
-Pantalla de recuperación de las rutas

-Pantalla de descarga via flash

-Software corre sobre windows XP, windows 2000, windows millenium y superior.



configuración



El sistema grabará siempre, salvo se le retire el cable de alimentación o se le desconecte la antena que recibe la señal de los satélites. Es económico ya que sólo invierte en un modem por unidad y no hay que pagar una renta mensual por tener el servicio, el único requerimiento es que usted tenga una red de radios o una frecuencia asignada para tener el sistema completamente integrado en su compañía.

Controle desde su maestra central a los operarios con mandos sobre su vehículo, como paros imprevistos, encender el claxon, alarma externa y también recupere la información de niveles de gasolina o estatus de puertas o entradas supervisadas e instaladas por el usuario.

El sistema tiene la capacidad de realizar acercamientos a cada una de las unidades y saber la posición exacta de las calles en la que se encuentra ubicado, esto en mucho depende de la precisión del mapa

Detección de la unidad con variación de hasta 10 metros

Modem para Vehículo

- Puerto compatible con cualquier radio
- Puerto RS-232 para la computadora
- Conector para antena
- Alimentación principal
- Memoria flash
- Antena para cristal frontal o trasero
- Cable de antena
- Cable de conexión entre el modem y el radio
- Protección de fusible
- Software de recuperación local de información

Opcionales

- Entradas digitales externas 4
- Entrada analógica 1
- Salidas externas 2



SPG-GPS-01

Modem de la Unidad Central

A partir de julio del 2005, recuperación de la información vía internet y envío de mensajes a teléfono celular o convencional y generación de mensajes a través del correo electrónico, para reportes automáticos y verificación de la ubicación de cada unidad desde donde se encuentre.

- Puerto RS 232
- Puerto compatible con cualquier radio
- Cable de comunicación entre el radio y el módem
- Cable de comunicación entre el módem y la computadora.



SPG-GPS-02