

Microvigía

Microvigía de marca sedpc es un útil y compacto equipo con funciones de señalización remota para fallas en líneas trifásicas. Se incorporan en esta RTU la electrónica para la detección en 8 entradas digitales, así como el equipo de radio, comunicación o telefonía celular. Esta RTU, económica y de reducidas dimensiones, es ideal para las aplicaciones donde únicamente se requiere detectar la falla de una línea, intrusión de personas, detección de incendios y su reconocimiento remoto mediante software de reconocimiento por zonas y por puntos específicos de detección, mandos para apertura y cierres de interruptores, activación de sirenas o botones de pánico, botones para introducción de claves para activación e inhibición del sistema.

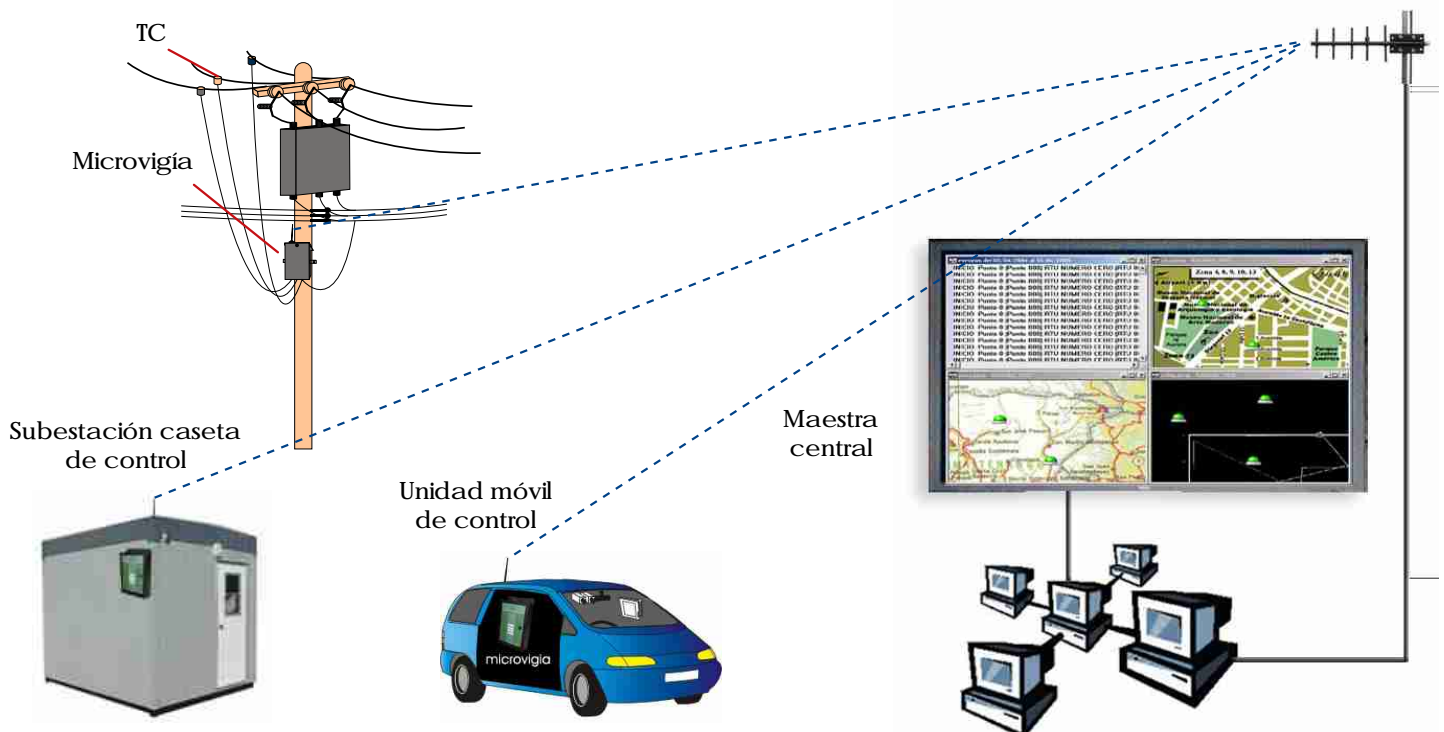


MODELO MVG-UTR-01

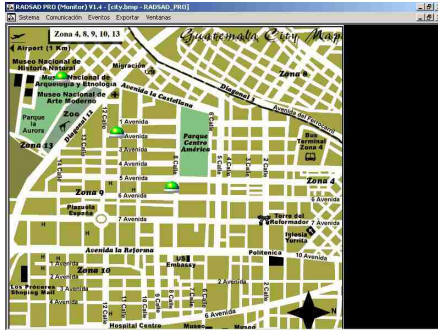
CARACTERÍSTICAS

- Económica y compacta
- Fácil instalación y operación
- Opción equipada con detector magnético de fallas en línea.
- Codificación con señales para reconocimiento remoto.
- Protocolo de comunicación DNP-3.0, Modbus
- Incluye radio, celular y su respectiva antena
- Radios programables para la comunicación con la maestra
- Celular programable para la comunicación con la maestra
- Se puede convivir con celulares y radio en la misma maestra
- Montaje interior y exterior
- Hasta 64,000 direcciones diferentes

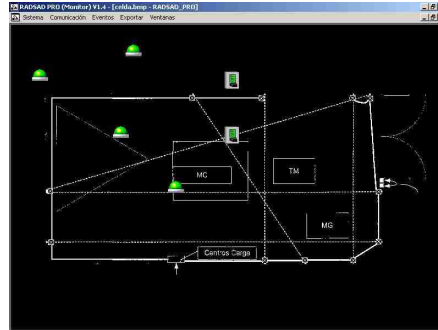
CONEXIONES TÍPICAS



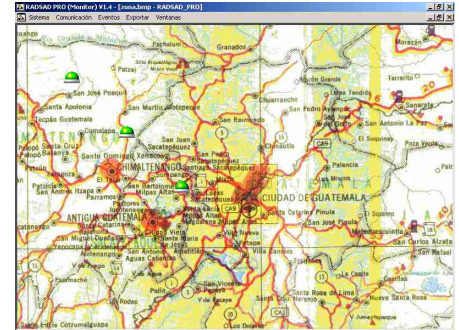
Gráficas del sistema



Localización en calles



Detección de la UTR operada



Localización con mapa

Especificaciones Generales

ELEMENTO	ESPECIFICACION
Alimentación	Voltaje de ca 120 V, (60 Hz)
Respaldo de baterías	6 horas en stand-by y radio con cargador electrónico 48 horas para transmisión con celular
Consumo	Transmisión: menor a 20 W Stand by: menor a 5 W
Temperatura	-15 a 85°C, (operación) -40 a 85°C, (Almacén)
Humedad	5 a 95% RH, (Humedad Relativa)
Vibración	10 Hz a 2 KHz, 3 ejes
Impacto	En operación 20 G en aceleración pico
Atmósfera	No gases corrosivos No gases flamables
Aterrizaje	Menor a 10 ohms, conexión individual a tierra física
Registros de configuración	Memoria NO VOLÁTIL

MEDIDAS	ESPECIFICACION
Ancho	190 mm, (sin ventilas)
Alto	290 mm, (sin antena)
Profundidad	80 mm
Peso	3 Kg. aprox.

Especificaciones para Funciones de RTU

CARACTERISTICAS	ESPECIFICACION
Señalización remota	Comunicación vía DNP-3.0
Puertos de Comunicación	Un canal de audio, RS-232 y para celular
Entradas Digitales	5, 10, 24, 48, 125, 250 VDC, 127 VAC (solicite su voltaje)
Formato para señales de entrada	Tren de pulsos ($f < 0.5\text{Hz}$, cualquier ciclo de trabajo)
Periodo de transmisión	A través de mensaje no solicitado

APLICACIONES

- Detección de corriente de magnetización.
- Detección de corriente de falla por fase.
- Indicación luminosa de punto por punto.

EQUIPOS Y SOPORTE COMPLEMENTARIO

- Unidad de adquisición con radio y con celular
- Software de monitoreo maestro microvigia, en pantalla: estadísticas, monitoreo, alarmas y eventos para el centro de control